

República Argentina

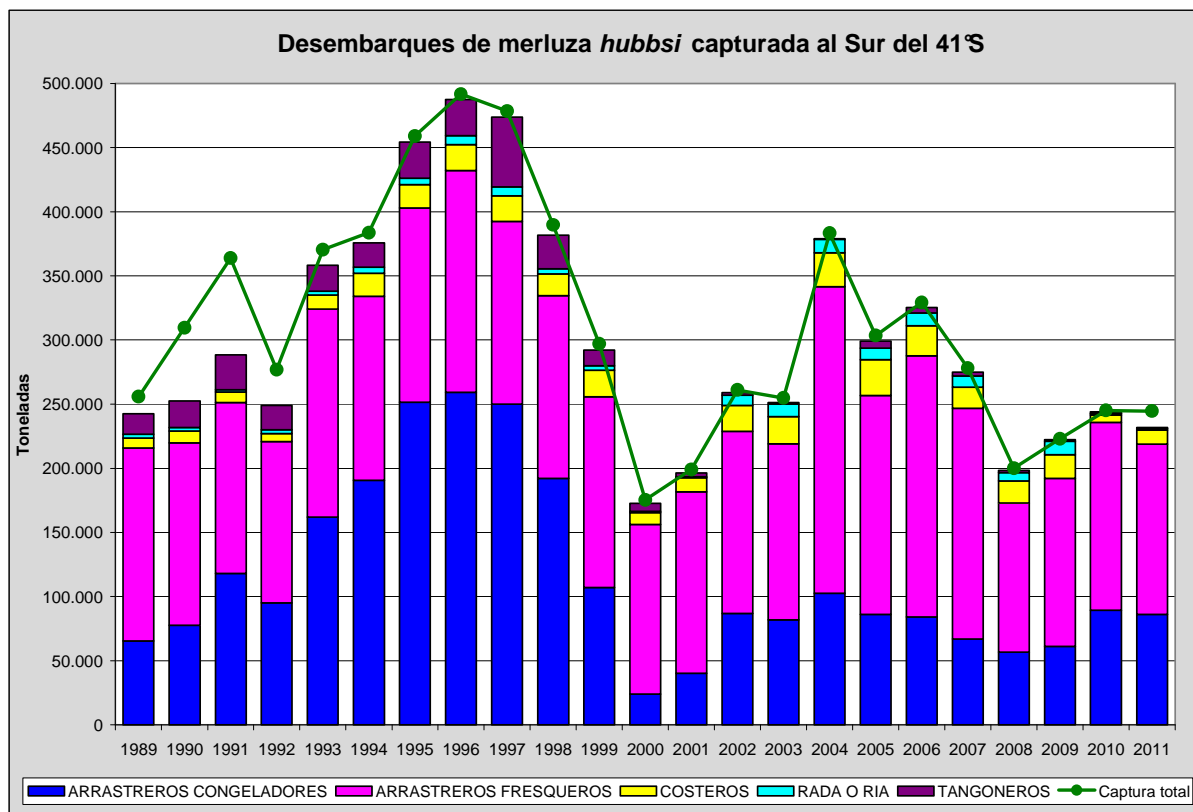
**Indicadores sobre la pesquería de  
merluza *hubbsi* al Sur del paralelo 41° S**

Abril 2012

Ministerio de Agricultura, Ganadería y Pesca  
Secretaría de Agricultura, Ganadería y Pesca  
Subsecretaría de Pesca y Acuicultura  
Dirección Nacional de Planificación Pesquera  
Dirección de Economía Pesquera  
Coordinación de Gestión de Pesquerías

## Desembarques

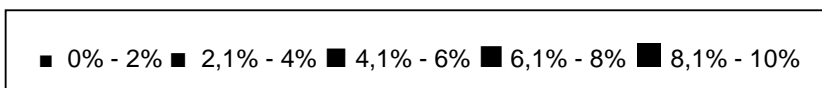
La línea indica el total de capturas de merluza *hubbsi* al Sur del paralelo 41° S. Las barras apiladas conforman el total de pesca dirigida de dicha especie en la citada área según los criterios descritos en la Sección “Indicadores Económicos”.



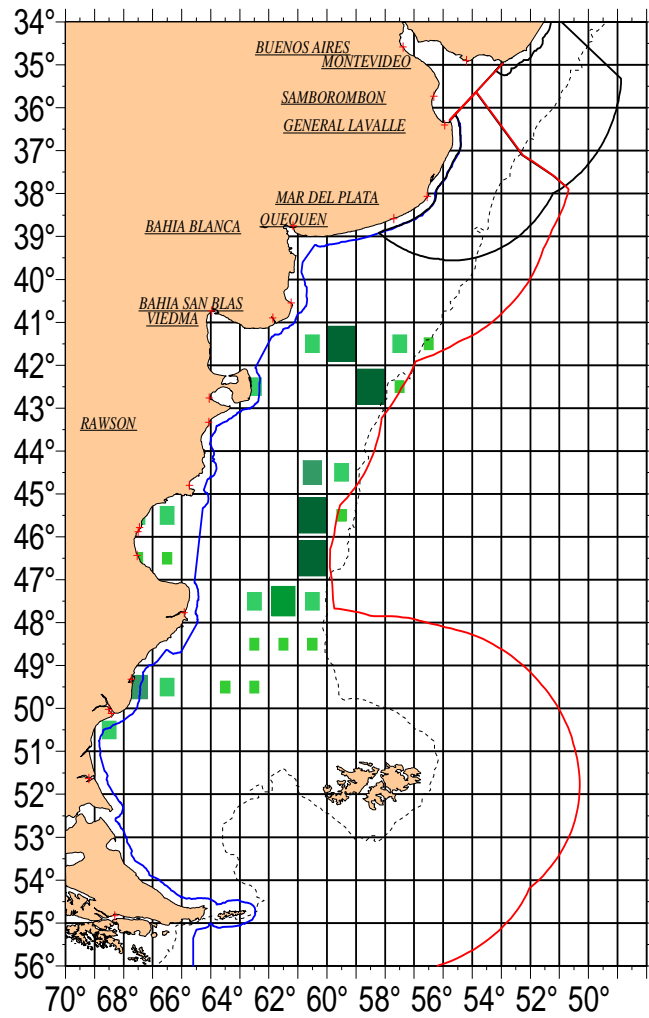
Fuente: Elaborado por la Coordinación de Gestión de Pesquerías sobre la base de datos de la Dirección Nacional de Coordinación Pesquera (DNCP).

### Distribución geográfica de las capturas de merluza *hubbsi* al Sur del paralelo 41°S - 2011

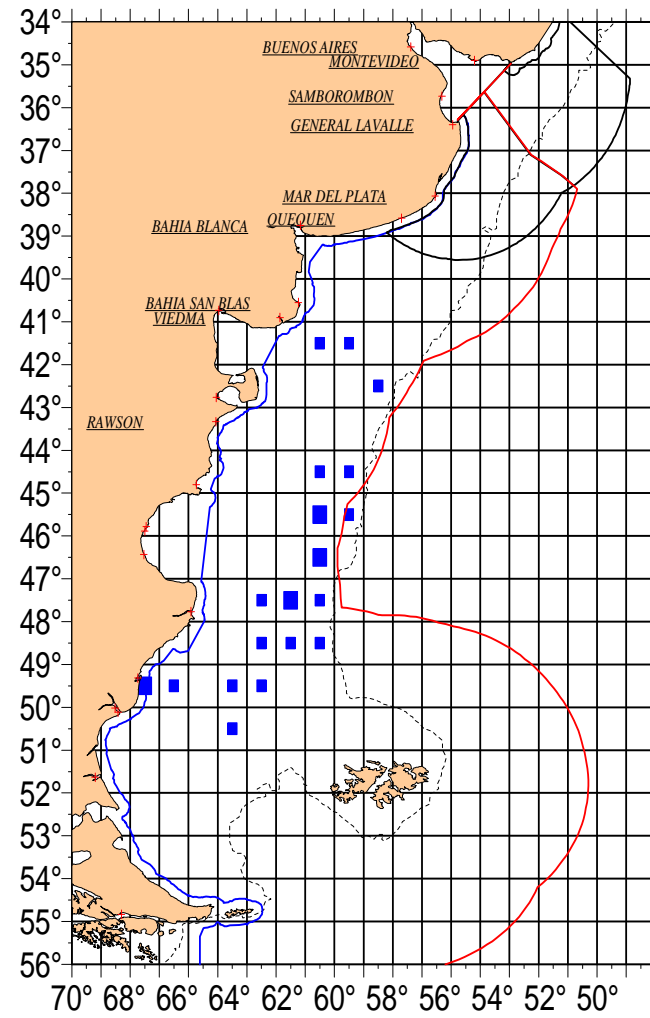
Se presenta la distribución de la operatoria de cada tipo de flota, según el porcentaje de las capturas declaradas por cada una de ellas en cada rectángulo sobre las capturas totales de merluza *hubbsi* al sur del paralelo 41°S, siguiendo la siguiente escala:



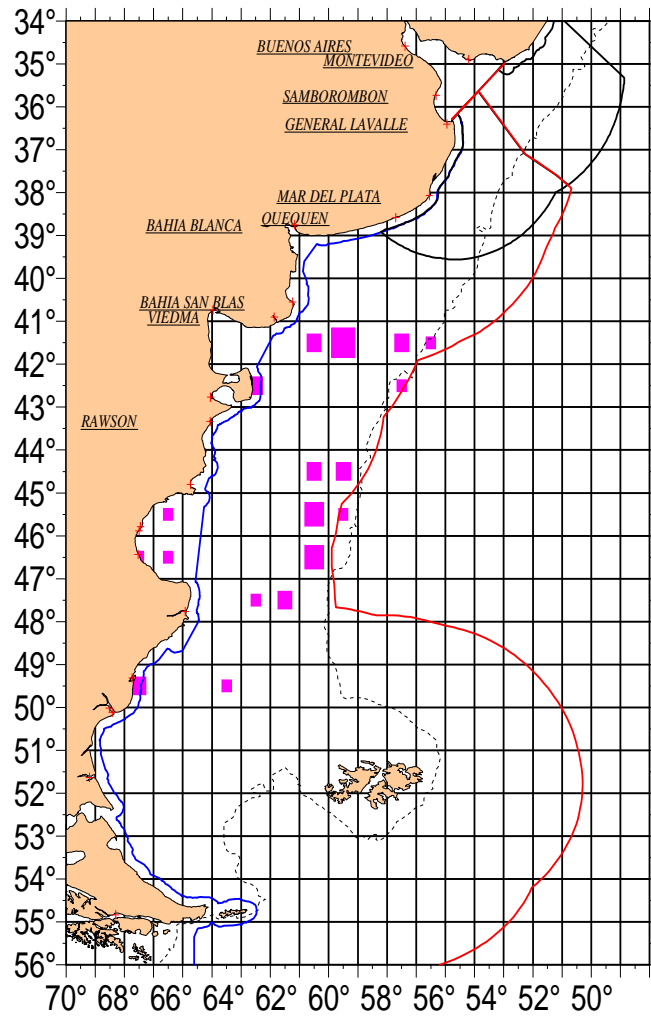
## TOTALES



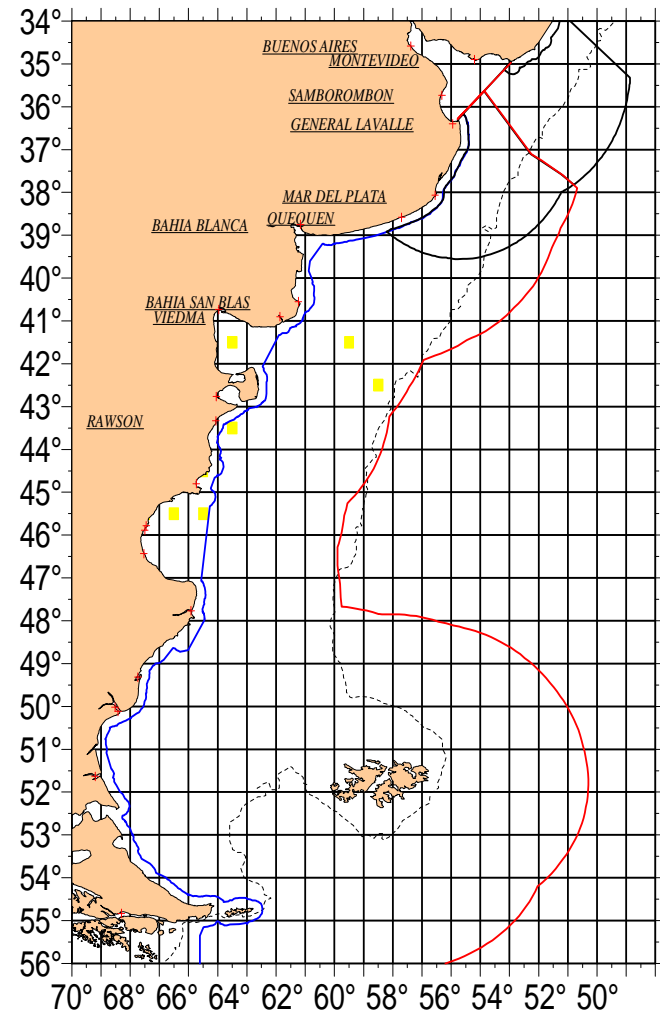
## ARRASTREROS CONGELADORES



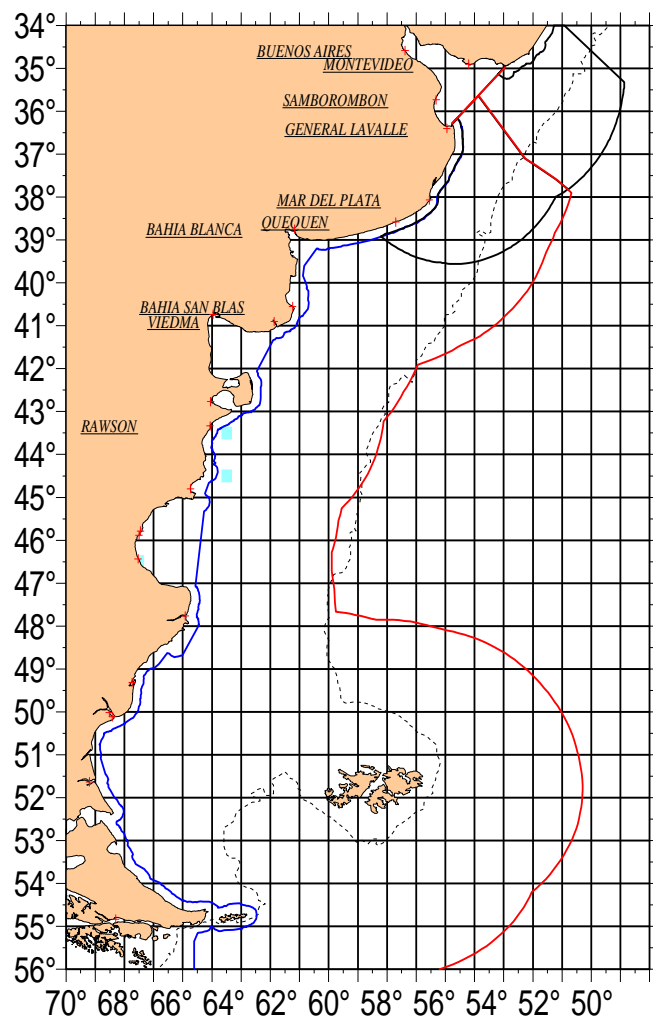
## ARRASTREROS FRESQUEROS



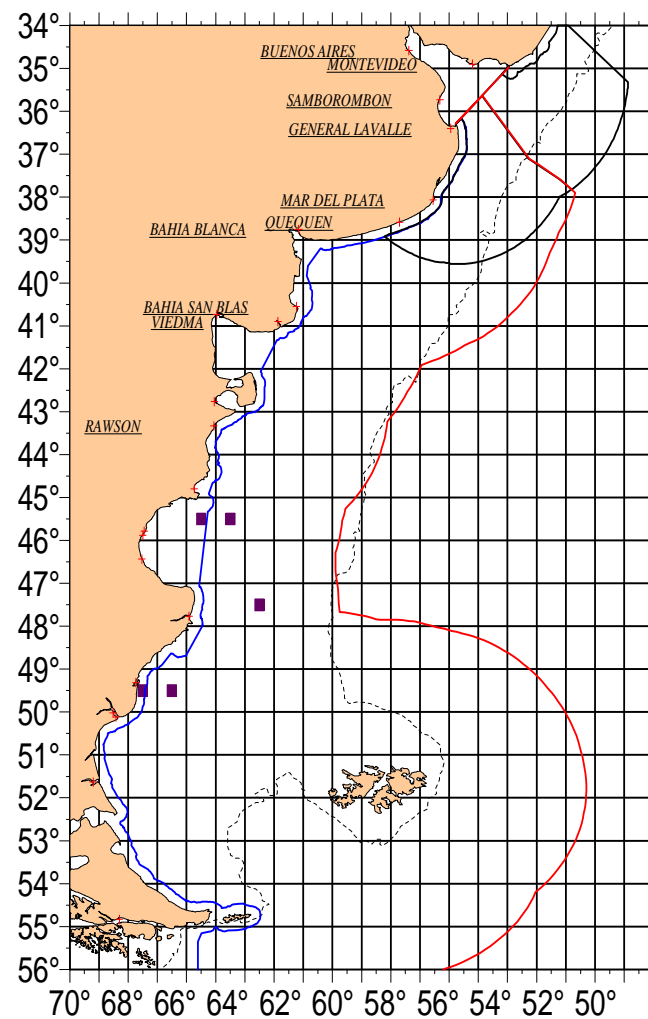
## COSTEROS



## RADA O RIA



## TANGONEROS



Fuente: Área de Gestión de Pesquerías sobre la base de datos provistos por la DNCP

## Relación entre Captura Máxima Permisible y desembarques de merluza *hubbsi*

El indicador expresa en términos porcentuales, la diferencia entre la Captura Máxima Permisible (CMP) para la Merluza Común (*Merluccius hubbsi*) para el Stock al sur del 41° establecida como meta cada año por la autoridad de pesca, y los desembarques registrados (E) para esta especie, durante el mismo período, al Sur del paralelo de 41° Sur en el área de la Zona Económica Exclusiva Argentina.

Asimismo, muestra la eficacia del sistema de control de la Autoridad de Aplicación para hacer cumplir las metas fijadas en función de las recomendaciones de sostenibilidad biológica y consideraciones de carácter económico-social.

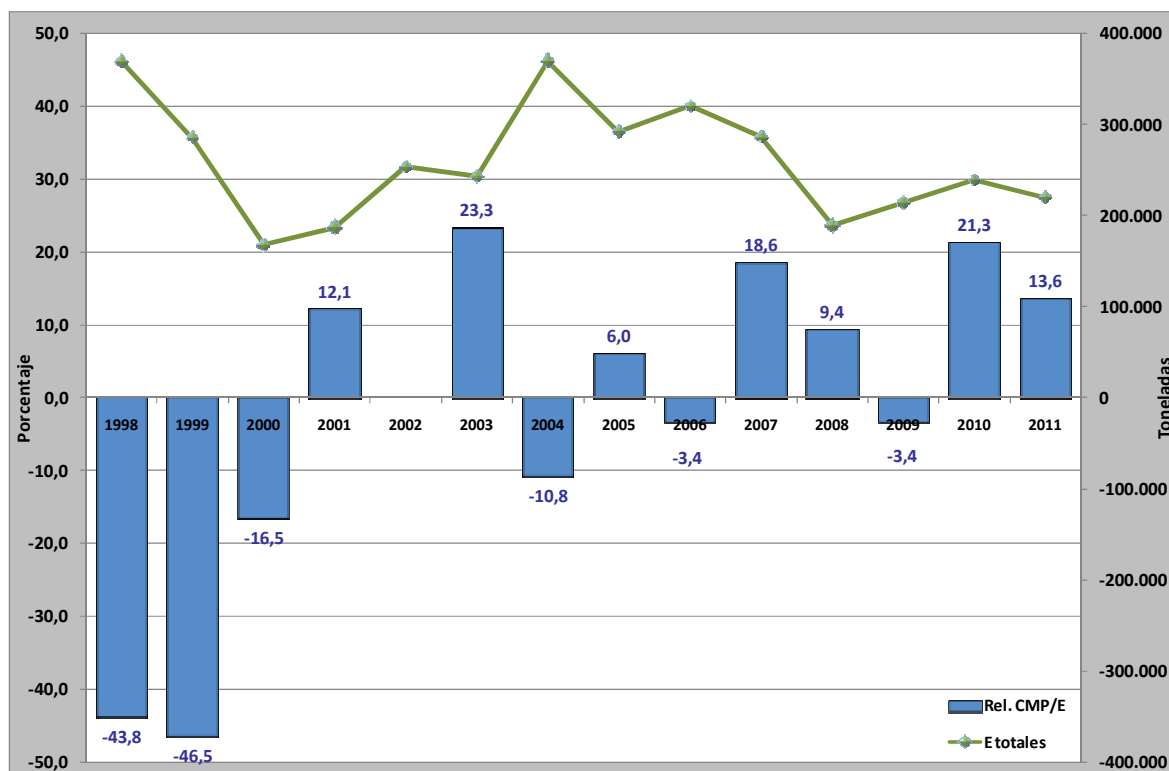
FORMULA:  $IC = ((CMP - E) / E) * 100$

DEFINICION DE LAS VARIABLES:

IC: índice de relación entre CMP y E

CMP: Captura Máxima Permisible según normativa vigente fijada por la autoridad nacional de pesca, sobre la base de estudios técnicos (INIDEP) y series históricas de desembarques.

E: desembarques registrados correspondientes a la Zona Económica Exclusiva Argentina



NOTA: en el año 2007 se estableció una CMP para toda captura de merluza *hubbsi*, sin discriminación de stocks.

Fuente: Elaborado por el Área de Gestión de Pesquerías sobre la base de datos provistos por la DNCP y el Consejo Federal Pesquero

## Indicadores Económicos

Para construir los indicadores se seleccionaron las mareas que serían consideradas como pesca dirigida según los siguientes criterios:

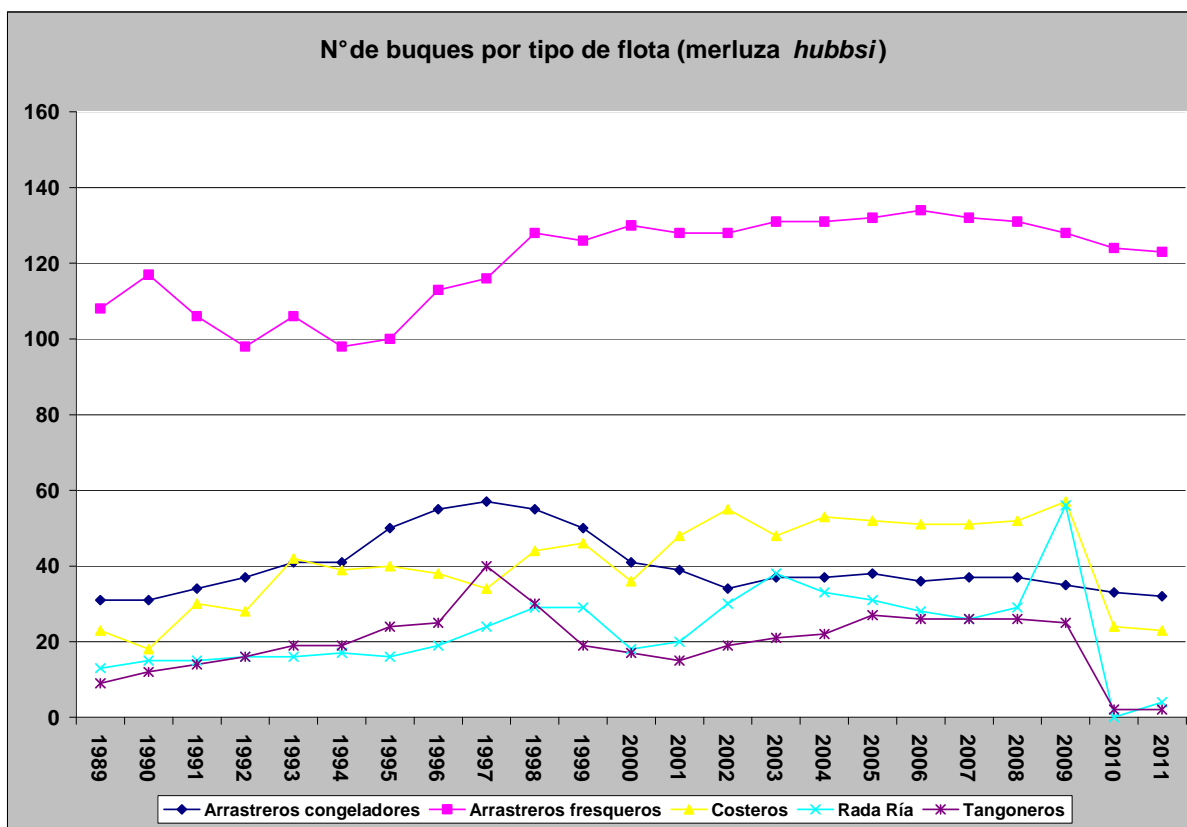
Antes del año 2010:

- Solo se consideraron aquellas mareas en donde se desembarcó merluza *hubbsi* capturada al Sur del paralelo 41°S.
- Se tomaron en cuenta aquellos buques pesqueros que registraron capturas de merluza *hubbsi* con más de 20% del total de la captura en más de dos años de la serie en consideración.

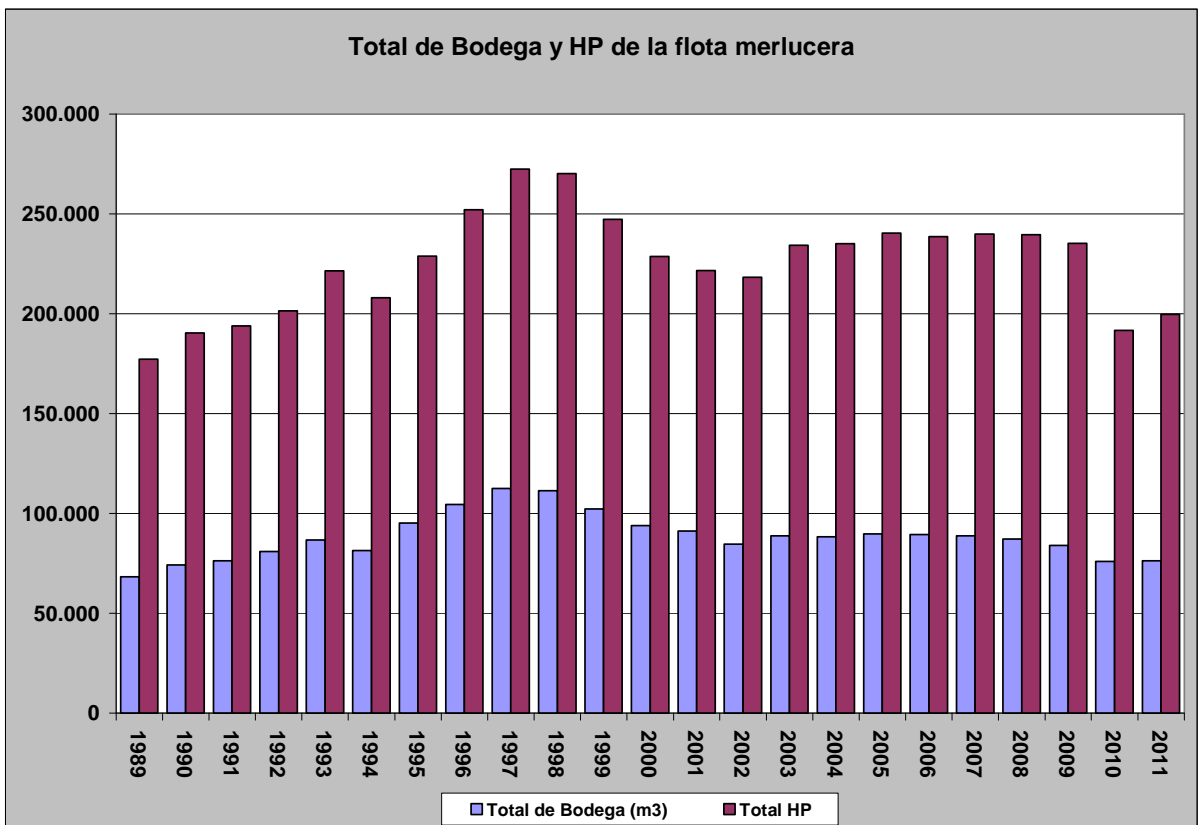
Después del año 2010:

- Se consideran las mareas de todos buques con cuota transferible de captura (CITC) en el marco de la Resolución N° 23/2009 del Consejo Federal Pesquero.
- Los buques que hubieran transferido (permanente o anualmente) toda su cuota de captura no fueron considerados dentro de la pesquería. Contrariamente, los buques que hubieran adquirido CITC fueron incluidos en la pesquería.

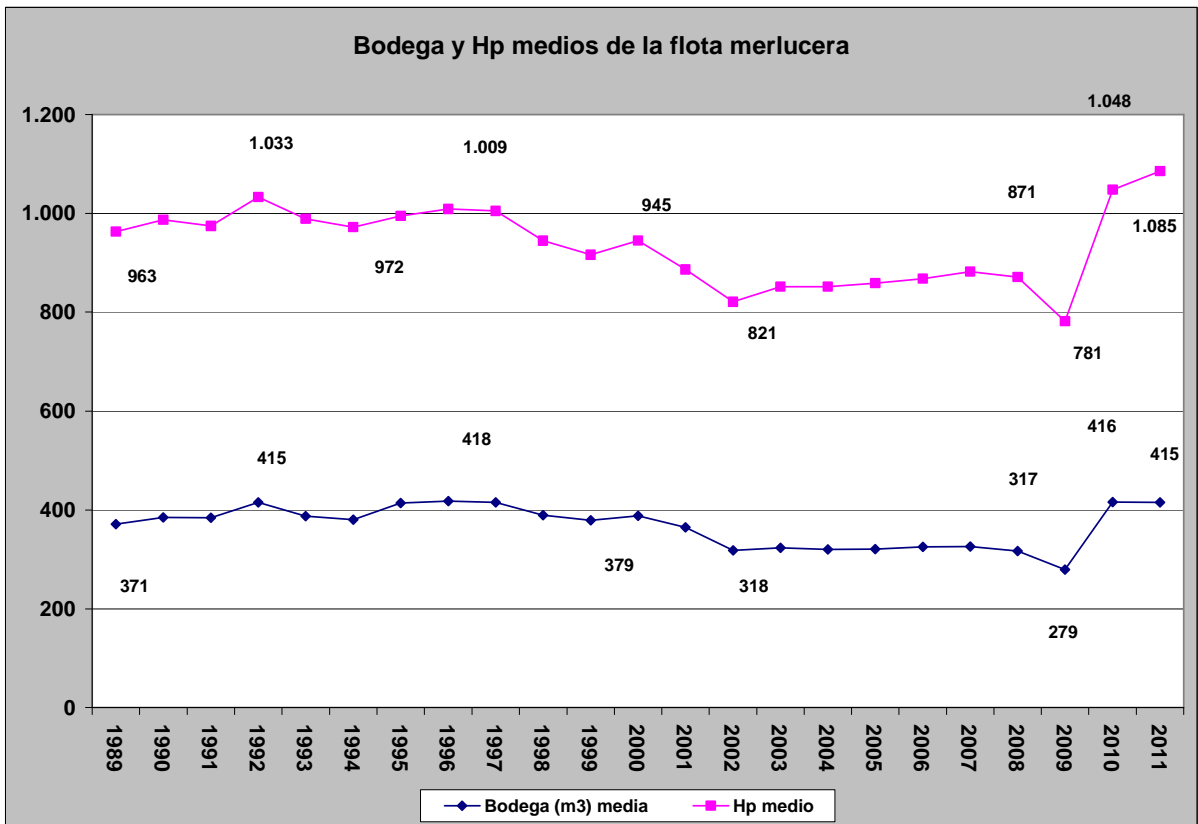
## Indicadores de Capacidad



Fuente: Elaborado por la Dirección de Economía Pesquera sobre la base de datos de la DNCP.



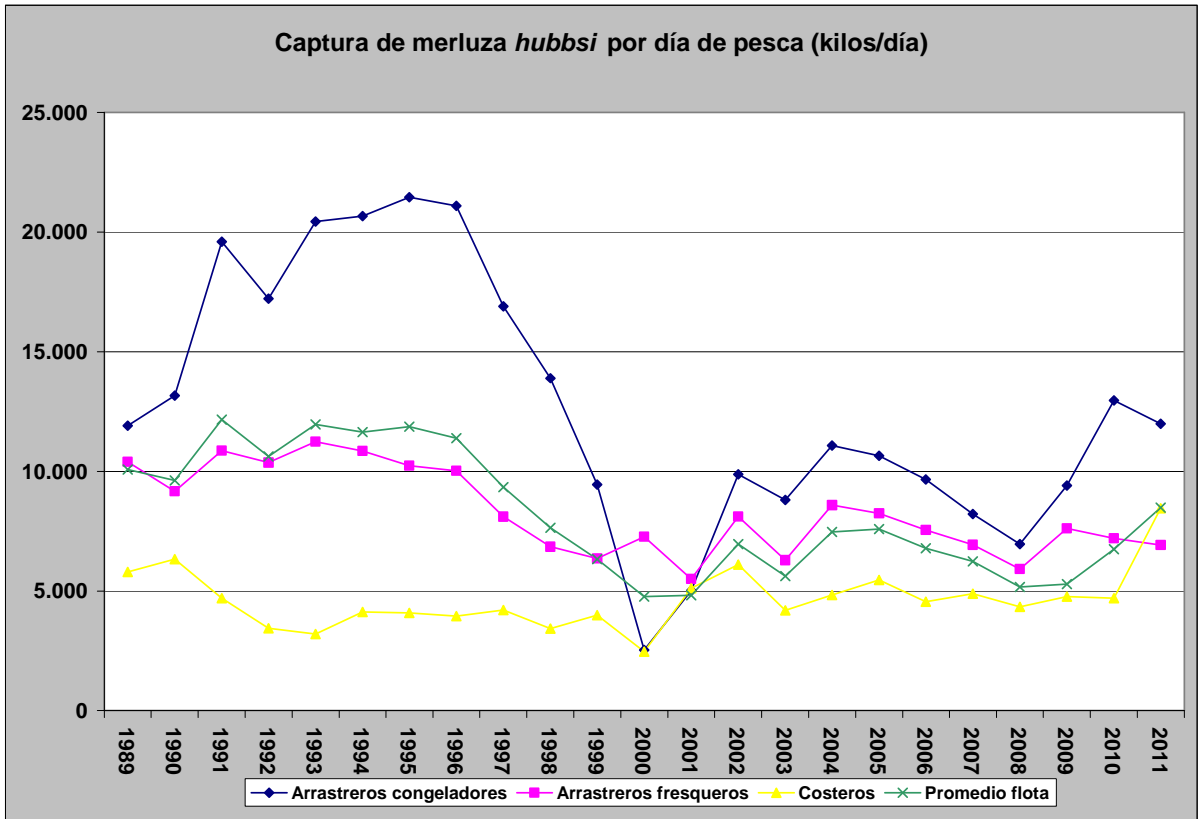
Fuente: Elaborado por la Dirección de Economía Pesquera sobre la base de datos de la DNCP.



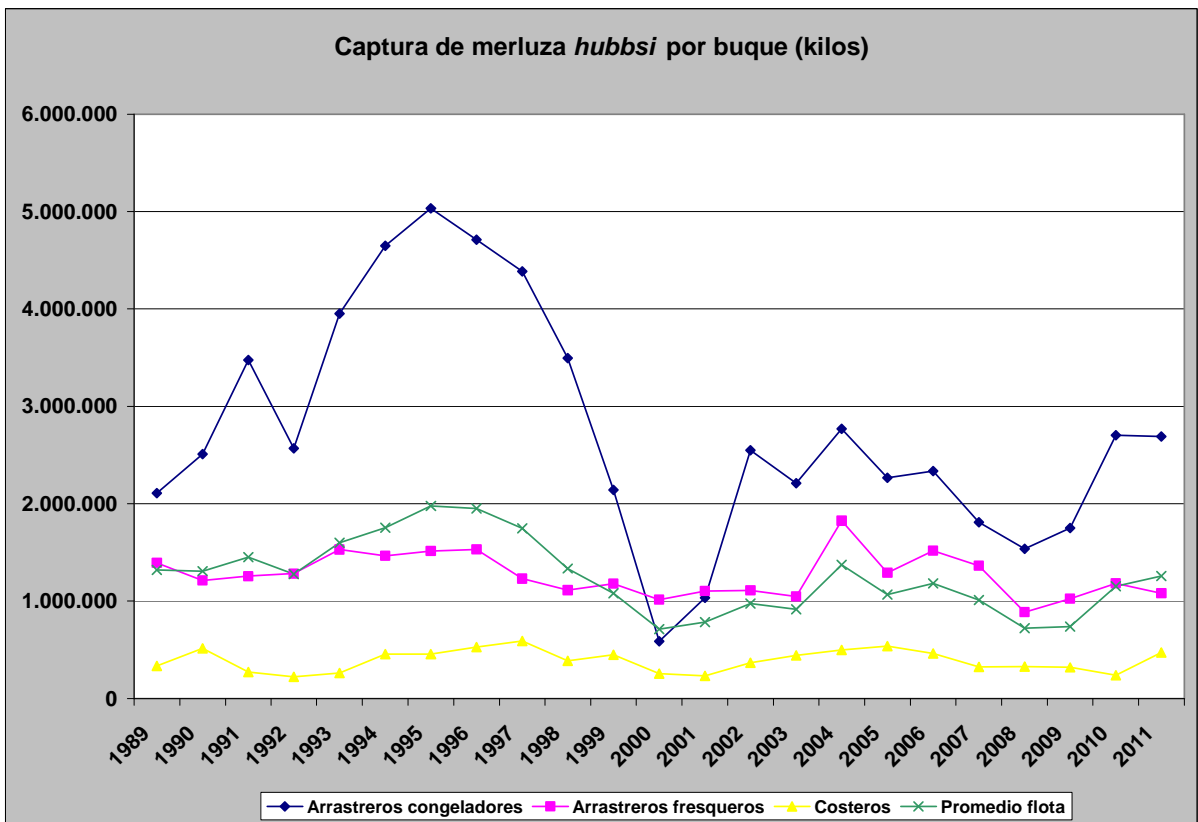
Fuente: Elaborado por la Dirección de Economía Pesquera sobre la base de datos de la DNCP.



## Indicadores de Rendimiento



Fuente: Elaborado por la Dirección de Economía Pesquera sobre la base de datos de la DNCP.



Fuente: Elaborado por la Dirección de Economía Pesquera sobre la base de datos de la DNCP.

<b>Porcentaje de merluza <i>hubbsi</i> sobre el total de las capturas de la flota merlucera – para cada tipo de flota y para cada año</b>				
<b>Año</b>	<b>Arrastreros congeladores</b>	<b>Arrastreros Fresqueros</b>	<b>Costeros</b>	<b>Promedio Flota</b>
1989	75%	83%	92%	82%
1990	77%	83%	96%	82%
1991	87%	89%	90%	88%
1992	78%	87%	89%	83%
1993	87%	90%	81%	88%
1994	90%	88%	86%	89%
1995	88%	85%	88%	86%
1996	86%	85%	89%	85%
1997	80%	77%	83%	80%
1998	71%	70%	74%	70%
1999	50%	76%	76%	63%
2000	16%	82%	61%	50%
2001	27%	66%	63%	49%
2002	48%	83%	81%	65%
2003	46%	76%	82%	62%
2004	50%	81%	84%	69%
2005	41%	74%	83%	61%
2006	40%	76%	79%	61%
2007	36%	78%	80%	60%
2008	32%	69%	72%	51%
2009	35%	72%	72%	55%
2010	51%	79%	72%	65%
2011	51%	75%	85%	64%

Fuente: Elaborado por la Dirección de Economía Pesquera sobre la base de datos de la DNCP.